



manual de identidade visual  museu HISTÓRICO nacional

sumário

- 3** assinatura institucional
- 6** tipografia
- 7** paleta de cores
- 8** estampa
- 9** aplicação
- 10** usos inadequados
- 11** assinaturas conjuntas
- 12** sugestão de utilização

apresentação

Este breve manual foi desenvolvido com o intuito de orientar sobre a aplicação correta da marca do Museu Histórico Nacional. Para que a identidade visual do MHN se consolide e se mantenha forte, as diretrizes deste documento devem ser seguidas por todos.

VERSÃO PRINCIPAL



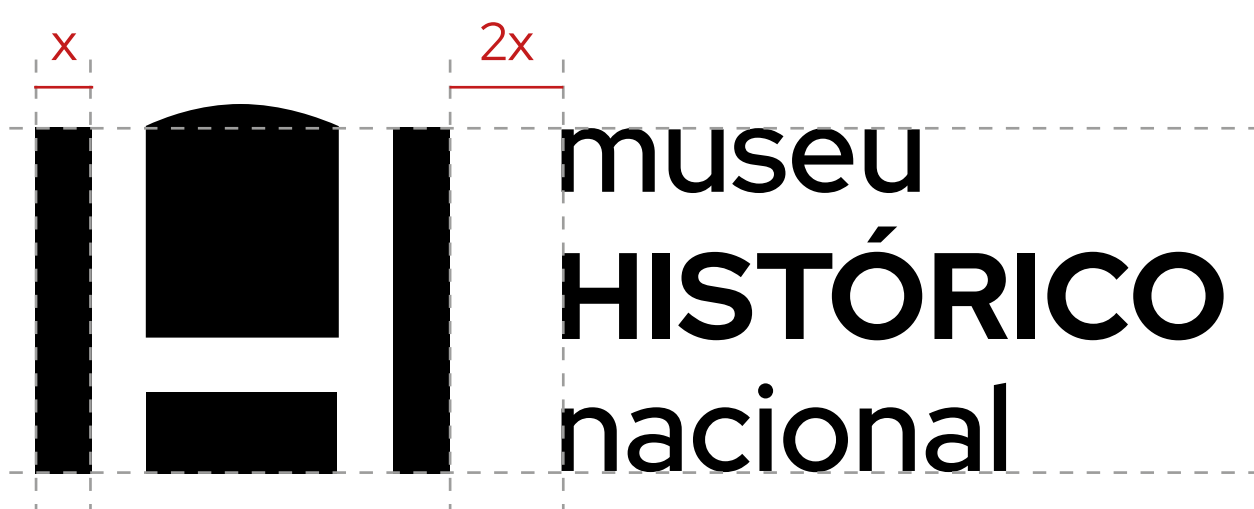
CONCEITO

O processo de elaboração da marca do Museu Histórico Nacional contou com uma consulta prévia aos seus públicos, interno e externo, a fim de captar as ideias que melhor definem o Museu hoje e as quais devem ser transmitidas através de sua identidade visual. O resultado dessa pesquisa gerou os três pilares sobre os quais este projeto se sustenta: **história, conjunto arquitetônico e diversidade.**

Representando a diversidade de olhares e pontos de vista, os fragmentos do símbolo da marca, de tamanhos e formatos diferentes, juntos, formam um grande H, o qual remete à história feita por todos e por cada um. No logotipo a palavra “Histórico” também está em evidência. Além disso, o desenho se baseia nas janelas em estilo neocolonial presentes em todo o conjunto arquitetônico do Museu Histórico Nacional.

assinatura institucional

CONSTRUÇÃO



ÁREA DE PROTEÇÃO



A distância entre o símbolo e o logotipo é igual ao dobro da largura (x) dos retângulos na vertical que formam o “H” da marca. Para o resguardo visual, ou seja, a área de proteção da marca é equivalente à essa mesma distância.

REDUÇÃO MÁXIMA



30 mm (ou 85 px)

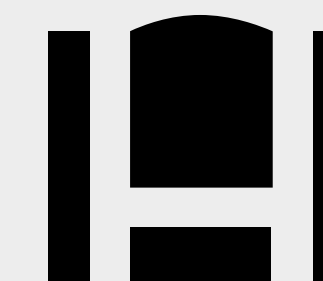
A redução máxima que a versão principal da marca pode chegar é de 30 milímetros ou 85 pixels de largura. Não é aconselhado o seu uso num tamanho menor.

A redução máxima deve ser usada apenas em último caso.

SÍMBOLO E LOGOTIPO SEPARADOS

museu
HISTÓRICO
nacional

ATENÇÃO: essa separação só pode ser feita em peças produzidas pelo próprio Museu.



assinatura institucional

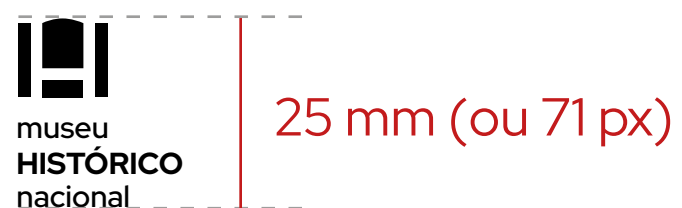
VERSÃO SECUNDÁRIA



A versão secundária da assinatura do MHN é vertical, mantendo o logotipo alinhado à esquerda. Não há versão centralizada da marca, uma vez que o alinhamento do logotipo é o que lhe confere autenticidade e o torna autônomo para representar o Museu, até mesmo sem a presença do símbolo.

ATENÇÃO: o uso da versão principal da marca deve ser priorizado. **A versão secundária é exclusiva para peças produzidas pelo próprio Museu.**

REDUÇÃO MÁXIMA



A redução máxima que a versão secundária da marca pode chegar é de 25 milímetros ou 71 pixels de altura. Não é aconselhado o seu uso num tamanho menor. **A redução máxima deve ser usada apenas em último caso.**

CONSTRUÇÃO



ÁREA DE PROTEÇÃO



Red Hat Display Regular

ABCDEFGHIJKLMNOPQRSTUVWXYZ

abcdefghijklmnopqrstuvwxyz

1234567890!@#\$%^&*()

Red Hat Display SemiBold

ABCDEFGHIJKLMNOPQRSTUVWXYZ

abcdefghijklmnopqrstuvwxyz

1234567890!@#\$%^&*()

Red Hat Display Bold

ABCDEFGHIJKLMNOPQRSTUVWXYZ

abcdefghijklmnopqrstuvwxyz

1234567890!@#\$%^&*()

A tipografia do Museu Histórico Nacional são todas as variações da família Red Hat Display, com prioridade para a Regular em textos corridos e Bold para títulos. As variações que compõem o logotipo são Semibold e Bold. A Red Hat Display uma família de fontes versátil, garante modernidade e boa legibilidade à marca.

paleta de cores



HEXA #c51a1b
R 197 G 26 B 27
C 20 M 100 Y 100 K 0



HEXA #2b3c8e
R 43 G 60 B 142
C 97 M 84 Y 3 K 0



HEXA #ffc01
R 255 G 220 B 0
C 2 M 10 Y 92 K 0



HEXA #009fe3
R 0 G 159 B 227
C 100 M 0 Y 0 K 0



HEXA #c6c500
R 198 G 197 B 0
C 30 M 10 Y 100 K 0



HEXA #ec6608
R 236 G 102 B 8
C 0 M 70 Y 100 K 0



HEXA #e50051
R 229 G 0 B 81
C 0 M 100 Y 50 K 0



HEXA #9d1458
R 157 G 20 B 88
C 30 M 100 Y 30 K 20

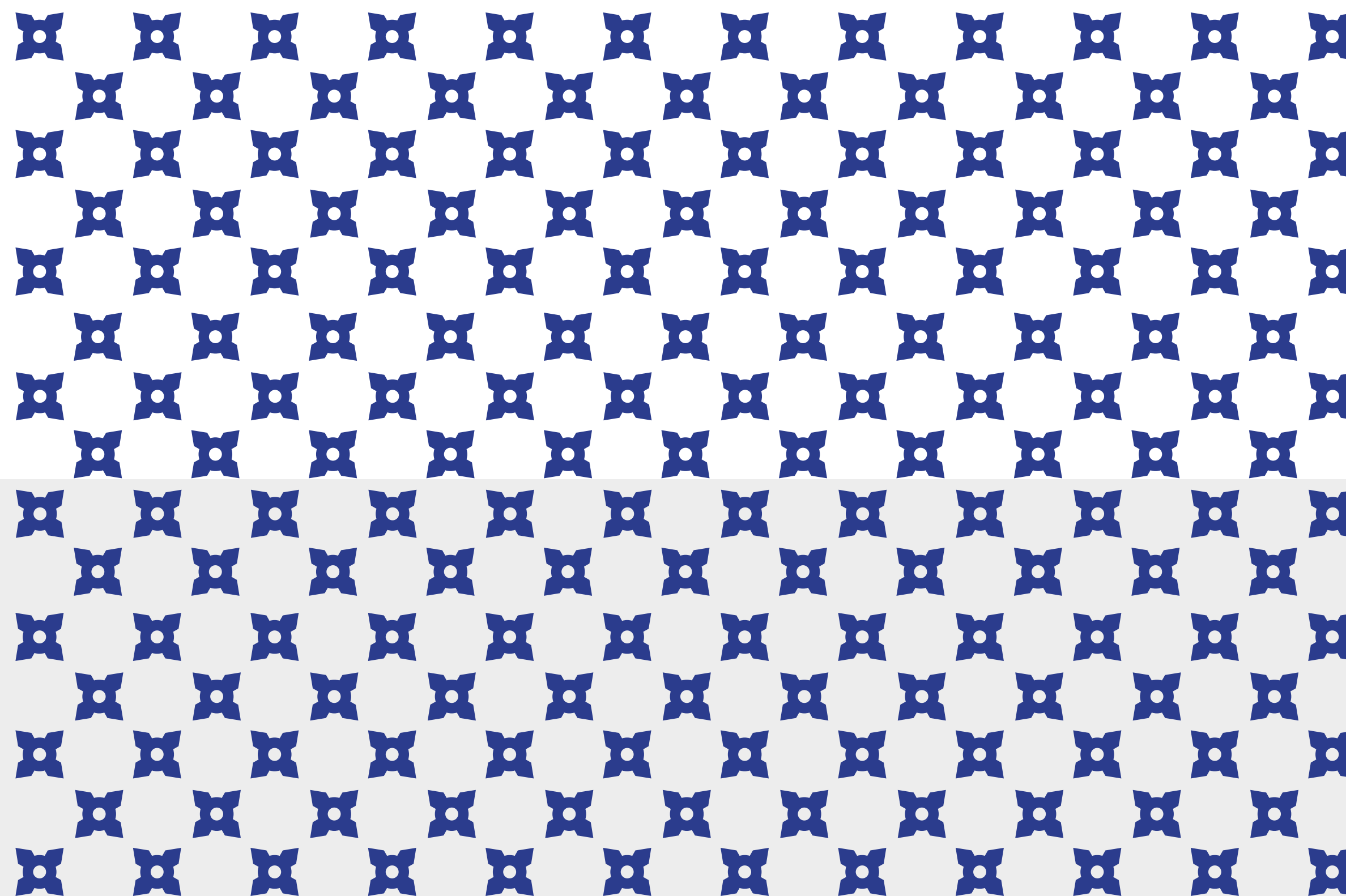
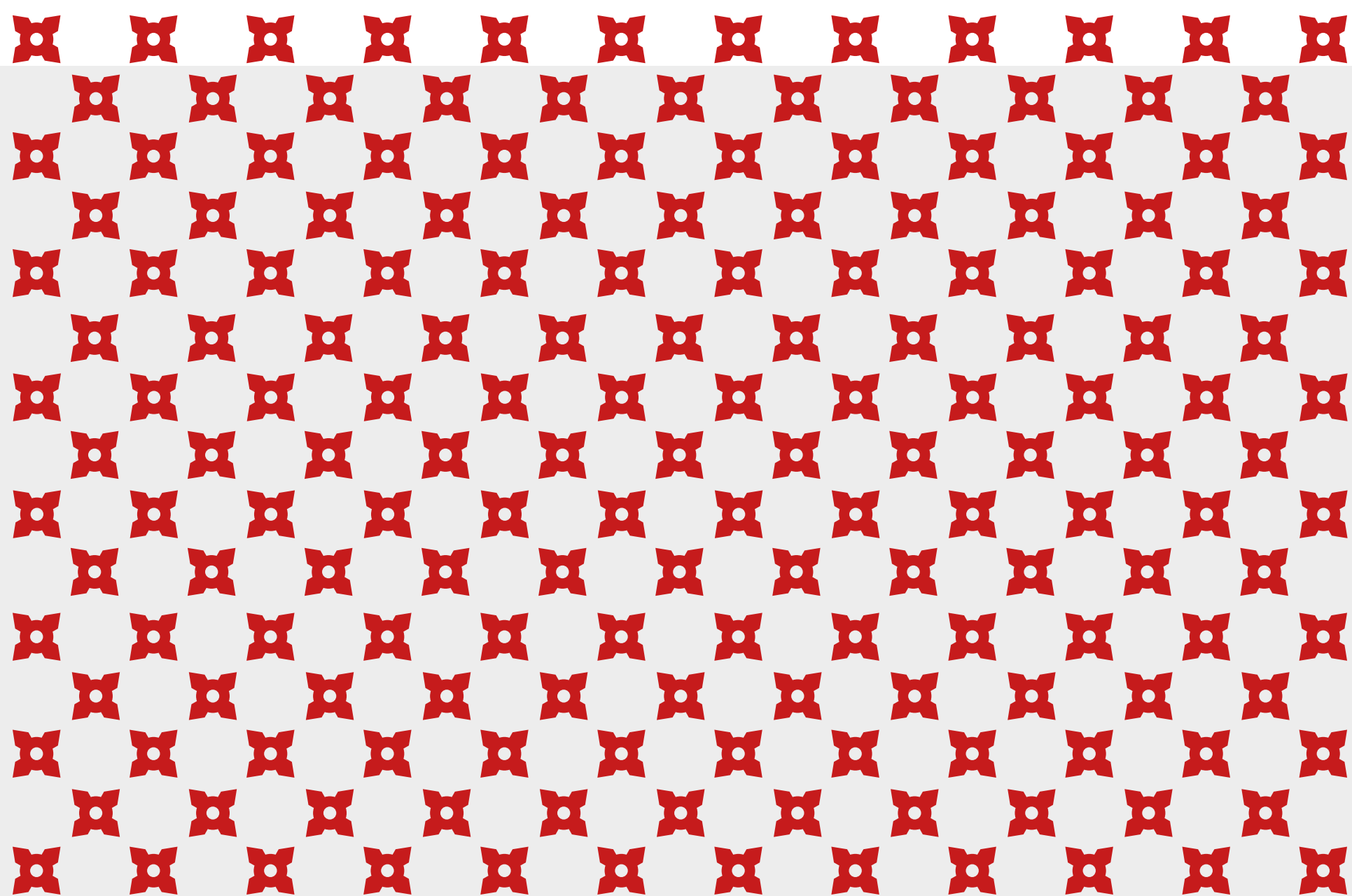


HEXA #007b3d
R 0 G 123 B 61
C 100 M 30 Y 100 K 0

Apesar de a marca do Museu Histórico Nacional ser preta em sua versão padrão, **a identidade visual do Museu é colorida**, constituída da paleta de cores acima, definida com base nos itens do acervo.

estampa

Também faz parte da identidade visual do MHN uma estampa elaborada a partir da simplificação do desenho do azulejo mais recorrente nos seus prédios. Essa estampa lembra os azulejos vistos de longe: imagem muito representativa do Museu.



✕ aplicação



A marca do MHN pode ser aplicada em qualquer cor, dando sempre preferência para as cores da paleta da identidade visual e levando em consideração a cor do fundo, para garantir uma boa visibilidade. Sobre imagens, a marca deve ser aplicada nas áreas de maior respiro.

✘ usos inadequados



Não distorcer a marca. Não pode ser expandida, condensada nem deformada de maneira nenhuma.



Não usar mais de uma cor na marca, a não ser que os elementos sejam usados separadamente. Ela é monocromática.



Não aplicar sobre fundos complexos ou cores que não criem o devido contraste.



Não aplicar em *outline* (contorno).



Não criar versões novas.



Não rotacionar.



Não aplicar efeitos como sombra ou qualquer outro.

✂ assinaturas conjuntas



MINISTÉRIO DA
CULTURA



Em peças de divulgação de projeto/evento realizado pelo próprio Museu Histórico Nacional ou quando houver uma parceria participativa, deve ser utilizada a assinatura conjunta ao lado.



MINISTÉRIO DA
CULTURA



Quando houver apoio da Associação de Amigos do Museu Histórico Nacional, deve ser incluída sua marca na assinatura conjunta, do lado esquerdo da marca do MHN.

ATENÇÃO: nas assinaturas conjuntas coloridas, **deve ser aplicada sempre a versão principal da marca do MHN na cor preta**. No caso de assinatura conjunta monocromática (preta ou branca), a marca do Museu segue a cor das demais.

Nos casos de simples apoio do MHN ou parceria sem participação efetiva, pode-se usar apenas a assinatura institucional do Museu.

✘ sugestões de utilização

Para que a ideia de **diversidade** seja transmitida pelas peças de divulgação do Museu Histórico Nacional, as artes devem ser vibrantes, utilizando combinações de cores da paleta da identidade visual do Museu, assim como a estampa apresentada neste manual, elementos da marca, itens do acervo em destaque e, sempre que possível, o slogan: “A **HISTÓRIA** é você quem faz”.



✘ sugestões de utilização



✘ sugestões de utilização



✕ sugestões de utilização



✘ sugestões de utilização





A **HISTÓRIA** é você quem faz

contato: mhn.comunicacao@museus.gov.br